



DATA-DRIVEN INTELLIGENCE

EFFIZIENZ,
TRANSPARENZ &
KONTROLLE FÜR DEINE
PRODUKTIONSPROZESSE.



CLOUVER[®]

Warum Clouver?

Mit Clouver steigert du die Effizienz, senkst die Produktionskosten und erhöhst die Transparenz. Clouver bietet dabei höchste Flexibilität und ist für Unternehmen jeder Größe geeignet.



Data-Driven Intelligence

Fundierte Entscheidungen durch Echtzeit Datenanalysen.



Schneller ROI

Kosteneffizienz und geringer Implementierungsaufwand.



Herstellerunabhängigkeit

Kompatibel mit Maschinen verschiedenster Hersteller und Technologien.



Industrie 5.0-Kompatibilität

Zukunftssicher und anpassbar.

Proaktive Vermeidung von Ausfallzeiten

Maßnahme	Wirkung	ROI
Predictive Maintenance	-30% ungeplante Ausfälle	250%
Condition Monitoring	+ 15% Anlagenverfügbarkeit	180%
Automatisierte Fehlerbehandlung	-40% MTTR	300%

Was ist Clouver?

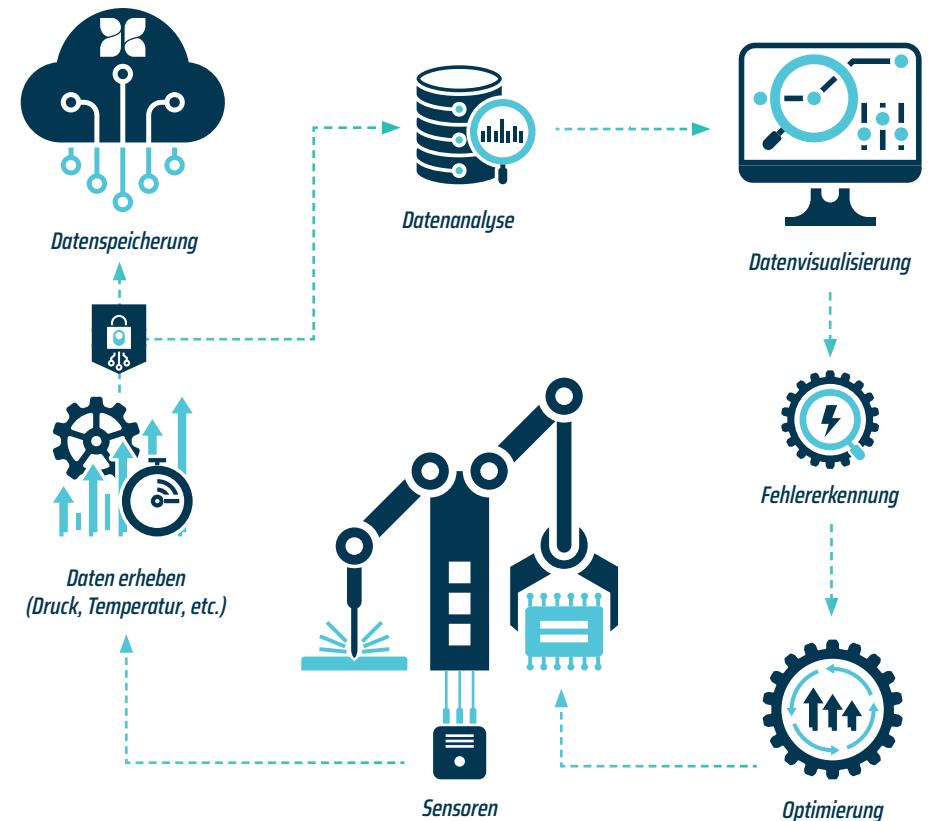
Clouver ist eine IIoT-basierte Plattform, die eine umfassende Überwachung und Analyse von Produktionsdaten ermöglicht.

Sie verbindet Maschinen, Sensoren und andere Systeme, wie z.B. ERP, um dir einen vollständigen Überblick über den Zustand und die Effizienz deiner Produktion zu bieten. Besonders wertvoll ist dabei die Echtzeit-Überwachung, die es dir ermöglicht, Kennzahlen wie **OEE** (Overall Equipment Effectiveness), also die Gesamtanlageneffektivität, oder **MTRR** (Mean Time to Repair), die mittlere Reparaturdauer, zu analysieren.

Diese Parameter bieten dir Einblicke in die **Maschinenverfügbarkeit**, und helfen dir dabei, den **Durchsatz zu optimieren** und **ungeplante Ausfallzeiten** proaktiv zu verhindern.

Das Ziel: Engpässe frühzeitig erkennen, Stillstandszeiten minimieren und die Gesamtproduktivität nachhaltig steigern!

Wie funktioniert Clouver und wie hilft es dir bei der Datenanalyse?



Clouver ist eine modulare Plattform, die Daten aus verschiedenen Quellen wie Maschinen, Sensoren und ERP-Systemen sammelt. Diese Daten werden in der Cloud zusammengeführt und mithilfe fortschrittlicher Analysetools verarbeitet. Die Ergebnisse werden auf benutzerfreundlichen Dashboards visualisiert, sodass die Informationen einfach erkannt und genutzt werden können.

Echtzeit-Überwachung

Kontinuierliche Datenströme

Sekundengenaue Erfassung aller relevanten Produktionsparameter.

Sofortige Benachrichtigungen

Automatische Alarmierung bei Abweichungen oder kritischen Zuständen.

Dynamische Dashboards

Individuell anpassbare Übersichten für verschiedene Nutzerrollen und Anforderungen.

Analyse der Gesamtanlageneffektivität (OEE)

Verfügbarkeit

Messung der tatsächlichen Betriebszeit im Verhältnis zur geplanten Produktion.

Leistung

Vergleich der tatsächlichen mit der theoretisch möglichen Produktionsgeschwindigkeit.

Qualität

Erfassung des Anteils fehlerfreier Produkte an der Gesamtproduktion.

Optimierung der Reparaturzeiten (MTTR)

Fehlererkennung

Automatische Identifikation von Störungen durch Echtzeitdatenanalyse.

Diagnose

KI-gestützte Fehleranalyse für schnelle und präzise Problemidentifikation.

Reparatur

Guided-Maintenance-Systeme unterstützen Techniker bei effizienter Fehlerbehebung.

Dokumentation

Automatische Erfassung aller Reparaturschritte für kontinuierliche Prozessverbesserung.

Steigerung der Maschinenverfügbarkeit

Vorausschauende Wartung

KI-Algorithmen prognostizieren Ausfälle und ermöglichen rechtzeitige Interventionen.

Optimierte Ersatzteillogistik

Bedarfsgerechte Lagerhaltung durch präzise Vorhersage des Ersatzteilbedarfs.

Automatisierte Anpassungen

Selbstoptimierende Systeme passen Betriebsparameter für maximale Verfügbarkeit an.

Sicherheit und Datenschutz



Verschlüsselung

Fortschrittliche Verschlüsselungstechnologien schützen deine sensiblen Daten vor unbefugtem Zugriff.



Sichere Authentifizierung

Mehrstufige Authentifizierungsverfahren gewährleisten, dass nur autorisierte Personen Zugang erhalten.



Datenspeicherung in Deutschland

Deine Daten werden ausschließlich auf Servern in Deutschland gespeichert, was höchste Datenschutzstandards garantiert.

Einfache Integration

Hardware-Integration

Kompatibilität mit einer Vielzahl von Sensoren und IIoT-Geräten verschiedener Hersteller.

Einfache Einbindung bestehender Produktionsmaschinen in das Clouver-Ökosystem.

Software-Integration

Nahtlose Anbindung an gängige ERP-Systeme und Produktionssoftware.

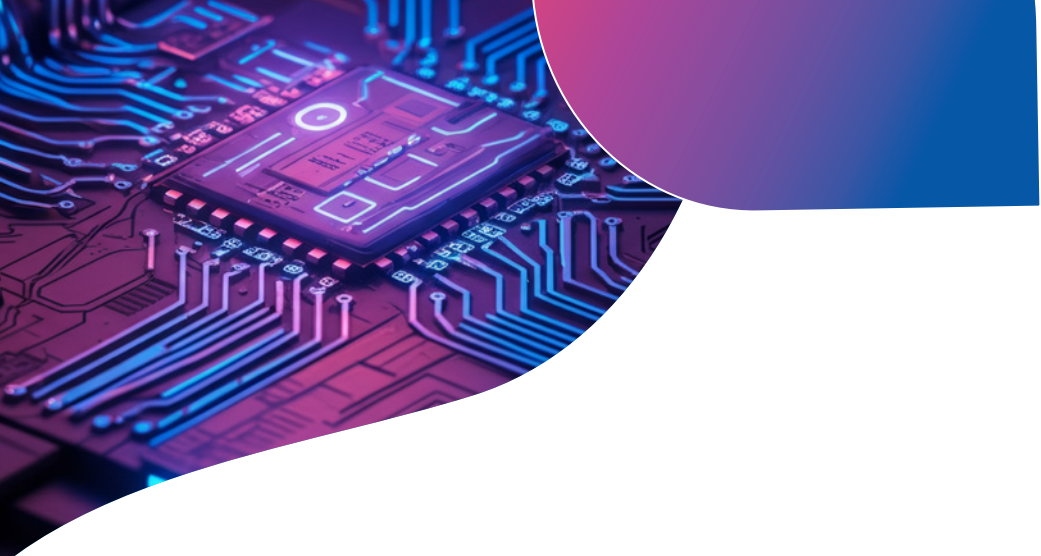
Offene APIs ermöglichen die Integration mit kundenspezifischen Anwendungen.

Datenintegration

Zentralisierte Datenerfassung und -verwaltung aus allen Produktionsbereichen.

Einheitliche Datenformate für konsistente Analysen und Berichte.





Flexible Implementierung



Cloud-basiert

Schnelle Implementierung ohne aufwendige Hardware-Installationen vor Ort.



Modularer Aufbau

Anpassbare Lösungen, die genau auf Deine Bedürfnisse zugeschnitten sind.



Skalierbarkeit

Einfache Erweiterung der Plattform bei wachsenden Anforderungen.



Minimale Störungen

Reibungslose Integration in bestehende IT-Infrastrukturen ohne Produktionsunterbrechungen.

Ob Automobil, Metallbearbeitung oder Textil – Clouver ist eine modulare Lösung, die perfekt auf die Bedürfnisse jeder Branche zugeschnitten ist. Unsere flexible Architektur wächst mit dir und lässt sich kontinuierlich erweitern.

Dein Weg zur digitalen Transformation

Analysephase

Individuelle Bedarfsermittlung und Prozessanalyse

Konzeptionierung

Erstellung eines maßgeschneiderten Implementierungsplans

Implementierung

Schrittweise Integration von Clouver in Deine Produktionsumgebung

Schulung

Umfassende Mitarbeiterschulungen zur effektiven Nutzung der Plattform

Optimierung

Kontinuierliche Verbesserung und Anpassung an sich ändernde Anforderungen

Jetzt Kontakt aufnehmen und Termin vereinbaren!

+49 241 93681-500
contact@procom-automation.de





CLOUVER[®]

Data-Driven Intelligence

ProCom
AUTOMATION

ProCom Automation GmbH

Jülicher Str. 344 | 52070 Aachen | Germany | Phone +49 241 93681-500
contact@procom-automation.de | www.procom-automation.de